

# L'ECHO DE CAMPHIN



## Édito

En 2001, vous aviez souhaité que nous trouvions un projet de qualité pour le domaine de Luchin, lieu de notre histoire communale. La réalisation faite par le L.O.S.C. va bien au delà de nos espérances. J'adresse à Monsieur SEYDOUX, aux dirigeants du L.O.S.C. mes sincères remerciements pour avoir tenu leurs engagements. Merci aux camphinois qui ont soutenu dans leur immense majorité ce projet ô combien important pour la commune.

### Discours de Monsieur le Maire de Camphin en Pévèle :

Messieurs les présidents de ligue, de fédérations, de clubs et du monde sportif  
Mesdames et Messieurs représentant les entreprises, forces vives de la nation,  
administrations et collectivités territoriales

Mesdames et messieurs les élus, Mesdames et Messieurs, Monsieur le Président SEYDOUX

Permettez moi au nom de mes concitoyens de vous souhaiter la bienvenue sur le territoire de la commune de Camphin en Pévèle.

Monsieur le Président, voici moins d'un an, lors de la pose de la première pierre, je me rappelle l'une de vos phrases de présentation du projet du domaine de Luchin ; vous disiez « j'ai fait un rêve »

Chacun sait que parfois les rêves virent au cauchemar, souvent ceux-ci sont surfaits par rapport à la réalité, mais ici la réalisation dépasse les rêves les plus fous surtout pour les personnes qui se souviennent de l'état de délabrement des bâtiments et d'abandon du domaine.

En 2003, lorsque vous avez lancé ce projet; devant l'ampleur de la tâche, beaucoup de personnes étaient perplexes, peu y croyaient vraiment. N'avons-nous pas entendu : ils ne viendront jamais, cela ne se fera jamais. En 2003, nous n'étions que quelques dizaines de personnes à y croire ; bien sûr, vos cadres dirigeants et le personnel, Mr PUEL s'est impliqué sans relâche et a accepté de remplir sa mission dans des conditions spartiates, Mr J.J. MARTEL qui a déniché pour vous ce joyau de la Pévèle. Quant aux élus, permettez-moi de ne pas citer de nom de peur d'en oublier..... Avec cependant une mention spéciale pour Mr MONNET (Président de la C.C.P.P.) qui a soutenu ce projet dès le début.

Sur cette réalisation, Mesdames et Messieurs, tout a été déjà dit ou écrit, ou le sera dans les interventions à venir ; aussi je ne retiendrai que 3 qualificatifs :

- Sauvegarde et mise en valeur d'un patrimoine local
- Image d'une région gagnante
- Centre de vie de dimensions européennes.

Pour conclure Mr le Président, vous m'avez accordé le privilège de suivre quasiment au quotidien cette fantastique aventure, vous m'avez fait rêvé : je vous en remercie, et je suis convaincu que cette belle réalisation permettra dans les années à venir, à tous les supporters du LOSC, de participer, eux aussi, à un grand rêve européen.

## Sommaire :

### Page 1

Édito spécial

« Inauguration »

### Pages 2 & 3

Photos avant puis après les travaux, aux différents endroits de la ferme

### Page 4

Photos du 13/9/7

AVANT



## L'entrée principale

APRES



On remarque bien (à gauche) que l'ancienne entrée est entourée de broussailles, et que l'intérieur de la cour l'est également.

Maintenant (droite), les murs ont été sablés, tout a été débroussaillé, et la vue sur l'intérieur de la cour est très joli.

AVANT



## La cour

APRES



La cour était envahie de mauvaises herbes en tout genre, de végétation sauvage. Maintenant, des pavés joutent les corps de la ferme, avec une belle pelouse verte.

AVANT



## L'habitation

APRES



La maison avait été partiellement détruite par un incendie (et aussi à gauche de la maison). Maintenant, des bureaux sont installés avec une superbe vue.

## Le petit pont

AVANT



Ce charmant petit pont en briques et pierre était perdu dans la verdure, les arbres, les ronces ... Le voici restauré magnifiquement, ainsi que l'ancienne grange

APRES



AVANT



L'ancienne grange n'était pas assez solide pour supporter des étages. Elle est maintenant remplacée par du neuf.

## Le nouveau bâtiment

Le nouveau bâtiment est devenu un « centre de formation » réservé aux futurs joueurs pro du LOSC. Chambres et salles d'études (et de gym) se trouvent là.

APRES



AVANT



## L'espace « Pro »

Le vieil hangar et l'accès à l'étable ont disparu au profit d'un superbe bâtiment destiné aux joueurs professionnels.

APRES



AVANT



## Le restaurant

Que cela soit pour les jeunes, ou les « Pro » : un restaurant a été créé. Une ancienne salle voutée de la ferme a été transformée en superbe salle.

APRES



## Aménagements sportifs



Salle de Conférence →

Terrain synthétique externe

# Inauguration du 13 Septembre 2007



Michel SEYDOUX

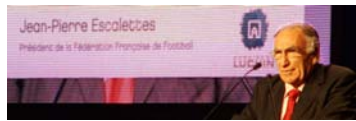
Elus Lillois



Xavier THUILLOT



Daniel PERCHERON



Jean-Pierre ESCALLETES

Frédéric THIRIEZ



Pierre MAUROY



Martine AUBRY



Patrick ROBERT



Luc MONNET coupe le ruban (bien entouré)



Michel DUFERMONT



Plaque commémorative



Les invités vont visiter ce bijou



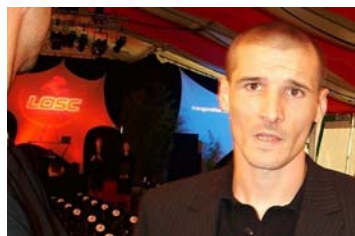
Christian MAILLE



Didier DE CLIMMER



Claude PUEL



Le capitaine : Gregory TAFFOREAU



Valid HALILHODZIC



La nuit tombe ... c'est beau !



Bruno BONDUELLE



Elus de la C.C.P.P.



Les jeunes (en formation)



Jean-Jacques MARTEL